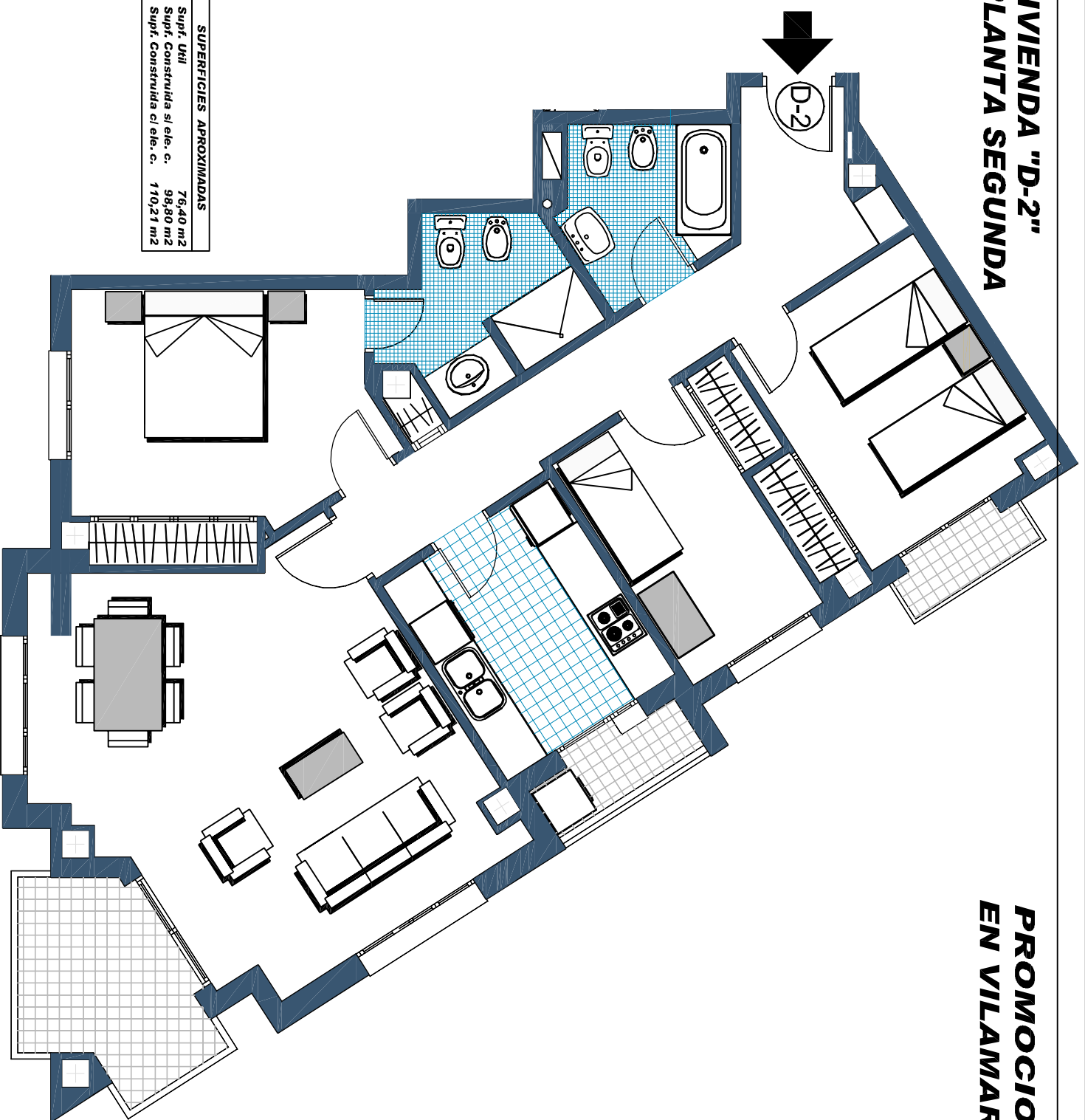
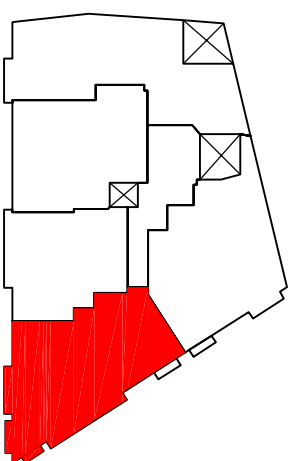
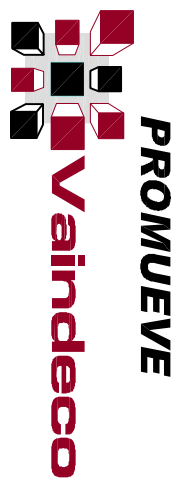


VIVIENDA "D-2" PLANTA SEGUNDA

PROMOCION 20 VIVIENDAS EN VILAMARXANT (VALENCIA)



SUPERFICIES APROXIMADAS	
Supf. Util	76,40 m ²
Supf. Construida si ele. c.	98,80 m ²
Supf. Construida cl ele. c.	110,21 m ²



ESTE PLANO ES ORIENTATIVO, Y DURANTE LA EJECUCION DE LA OBRA PODRA SUFRIR MODIFICACIONES DE CARACTER FACULTATIVO, JURIDICO O COMERCIAL.

